

WORLDWIDE

SCHOOL OF ENGLISH



WORLDWIDE
SCHOOL OF ENGLISH

Learning & Experience Centre
START TO PLAN YOUR FUTURE WITH US

ABOUT US

ワールドワイドスクールは、ニュージーランドの中でも特に質の高い語学学校の一つです。NZQAカテゴリ1である“最優良”に認定されており、国からもそのクオリティーが保証されています。学校は1989年に設立され、30年以上に渡り教育の質と個々の生徒さんに合わせた教育をすることに注力してきました。



ワールドワイドとは？



個々の生徒に
合わせた教育



1クラス
平均13 - 15名



20~30ヶ国
国際色豊かな環境



先生と一緒に
スタディープラン
を立てます



定期的にテスト
を実施します



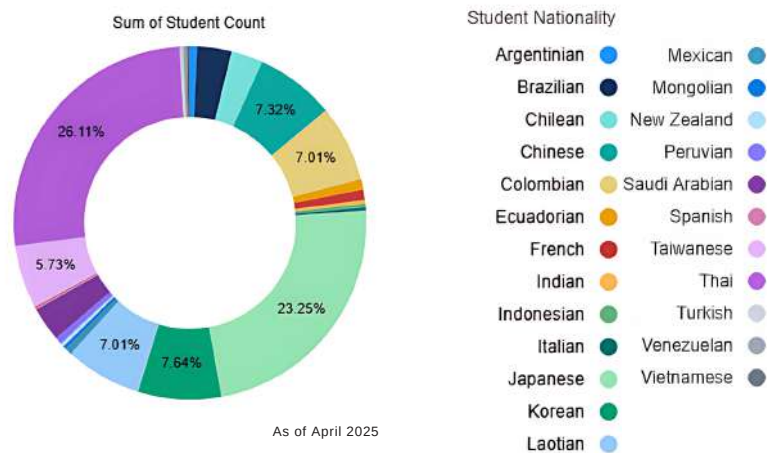
マンツーマンの
面談が6週間の
1ブロックに1回



ワールドワイドの基本情報

- 1クラス平均名13～15名(General English)
- クラス最大18名(General English)
- 6週ブロックごとに1度マンツーマンでの面談
- 先生全員は英語を教える資格保持者
- IELTSとケンブリッジの試験対策コース

国際色豊かな環境



ワールドワイドで得られること

プログラム

入学週に生徒さんは先生と面談を行います。6週間を1ブロックとし、ブロックの3週目と5週目にテストが行われます。テストの結果をもとに、次のブロックからクラスのレベルが変更になる生徒さんもいます。

ステューデントパスポート

週に一度セルフスタディの時間があり、"ステューデントパスポート"と呼ばれる冊子に記録されます。6週間に1度先生により進捗の確認が行われます。語学学校卒業後も自分で勉強する方法を学びます。

先生とのマンツーマンの面談

6週間に一度、先生とのマンツーマンでの面談が行われます。面談では、学習状況や勉強のゴールについて話し合い、学習プランを作成します。



Teacher & Student Conference

COURSES TIMETABLE



フルタイムコース

20 HRS PER WEEK

(授業時間)

コースお申込み: 2週間~52週間

入学日: 毎週月曜日(祝日を除く)

午後の授業は、Conversationのクラスを基本とし、
英語のレベルに合わせて選択授業をお選びいただけます。



- Conversation
- Pronunciation
- Writing Skills
- Business English
- NZ Studies (Culture, History, Geography, Customs, Māori Culture)
- General IELTS

※開講科目は時期により異なります

TimeSchedule:

Morning

9:00am - 9.55am

(Break time)

10:05am - 11.00am

(Break time)

11:10am - 12.00pm

(Lunch time)

Afternoon

12:40pm - 1:30pm

(Break time)

1:40pm - 2:30pm



IELTS準備コース

対象レベル: Intermediate (CEFR B1)以上

コース: フルタイム 週20時間 9: 00~14: 30

お申込: 6週間~



ケンブリッジ試験コース FCE/ CAE/ CPE

対象レベル: Intermediate (CEFR B1+)以上

コース: フルタイム 週20時間 9: 00~14:30

お申込: 10~12週間の完結型

パートタイムモーニングコース

13.5 HRS PER WEEK

(授業時間)

月~金: 9:00 ~ 12:00

コースお申込み: 2週間~52週間

入学日 毎週月曜日(祝日を除く)



TimeSchedule:

9:00am - 9.55am

(Break time)

10:05am - 11.00am

(Break time)

11:10am - 12.00pm

サービス& キャンパス



図書室 & パソコンルーム

図書室には生徒さんの英語力を向上させるためのたくさんの教材をご用意しています。IELTSのテキストブックや観光ガイド、雑誌、小説等。またパソコンルームはCV作成などにご利用いただけます。

学生ラウンジ&売店

休憩時間やお昼休憩にお友達と一緒に時間を過ごすのにピッタリなラウンジです。晴れの日には外のデッキでランチを楽しめます。卓球台やダーツがあるので、お昼を早く食べ終えてプレーしている生徒さんも。

生徒さんがリラックスできるように、広々とした空間にテーブルが配置され、ゆっくりとくつろげるソファもあります。



放課後アクティビティ

平日毎日放課後にアクティビティがあります。

屋外屋内さまざまなアクティビティがあり、生徒さんの英語力を伸ばす為にもとても大切な機会です。

アクティビティ例：

タッチラグビー、サッカー、バスケ、バドミントン、卓球、ダーツ大会、映画鑑賞、博物館や水族館訪問、スカイダイビングなど



学生サポート

当校には日本人スタッフが常勤しているので、日本人の生徒さんは安心して学習に集中できます。

- ・クラスや授業
- ・銀行口座開設
- ・IRD納税者番号申請
- ・SIM設定
- ・NZ生活やお仕事探し
- ・滞在先



Prayer Room

お祈りや瞑想、ストレッチに使える部屋もあります。

個人でもグループでも自由に使えます。

ABOUT OUR EDUCATION GROUP



ワールドワイドと専門学校Crownは姉妹校提携を結び、生徒さんに様々な選択肢を提供しています。

ワールドワイドで英語コースを修了後、Crownへ進学する卒業生もいます。

ワールドワイドとCrownの関係は、生徒さんに英語学習だけでなく様々なパスウェイをご提供できる機会となっています。

ワールドワイドの生徒さんは、金曜日の放課後に、Crownで提供されているバリスタとバーテンダーのコースをお試しで1回受講することができます。

また、8週間～10週間に1度、ホスピタリティ業界の企業を招いたJob Fairを開催し、生徒さんは直接質問や応募をすることができます。

また、2週間に1度Job Clubを開催し、生徒さんのCVチェックやアドバイスを個別に提供しています。

毎週月曜日に、銀行口座開設やIRD番号取得などのワークショップも行っています。



Crownは、50社以上の企業とパートナーシップを結んでいます。その中には、以下のよう
な世界的な企業が含まれています。

FUJIFILM, Four Points by Sheraton, Sea Life Kelly Tarltons, AJ Hackett, Movenpick Hotel,
The Hotel Britomart, Sky City Entertainment Group, JW Marriott, Intrepid Travel, BUPA
Hugh Green Retirement Village and Care Home

Crownは、Massey University、香港理工大学（THEi）、香港恒生大学（HSUHK）など、
国内外の教育機関とパートナーシップを結んでいます。

CrownのNew Zealand Certificate of Business (Level 4) を修了した学生は、通常大学入学
に必要な英語資格証明が免除され、Massey Universityの以下の3つの学士コースのいずれ
かに進学することができます。

Bachelor of Business (any major)

Bachelor of Information Sciences (any major)

Bachelor of Construction (any major)



ACCOMMODATION SERVICES

HOMESTAYS & APARTMENTS



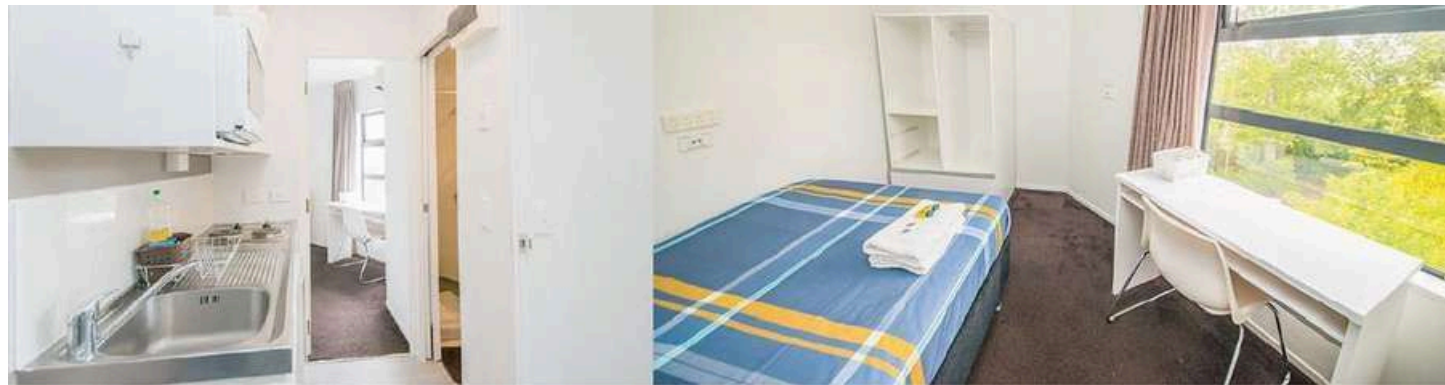
ホームステイ

当校がご紹介するホームステイファミリーは、学校初日に学校への通学方法を教えてくれます。すべてのホストファミリーはバス停や駅の近くにあり、通学時間は平均45～60分です。

ニュージーランドでは共働きのご家庭が多いため、平日（月～金）のチェックインが可能なホストファミリーを探すのが難しく、そのため土日のチェックインをお願いしております。

最低滞在期間は4週間となります。最初の4週間の滞在費は、あいにくご返金できません。

早期退去をご希望の場合は、退去日の2週間前までに当校スタッフへご連絡ください。



アパートメント

アパートの最短滞在期間は4週間です。

Park Tower、Princeton Apartment、City Lodge、YMCA（ホステル）の4つの滞在先をご紹介可能です。最初の4週間の滞在費の返金はございません。早期退去をご希望の際は、退去日の2週間前までに当校の学校スタッフにお申し付けください。アパートはシングルルーム（個室）で、キッチンやバスルームなどの施設は共有です。

*Princetonはひとつのユニットを同性2名で共有します。

*City Lodgeは-onsuitです。

水道光熱費は滞在費に含まれていますが、PrincetonのみWi-Fi費用は別途料金がかかります。

当校よりご紹介するアパートは、ワールドワイドスクールによる運営ではございません。

アパートにて発生した問題は当校は一切の責任を負いかねます。

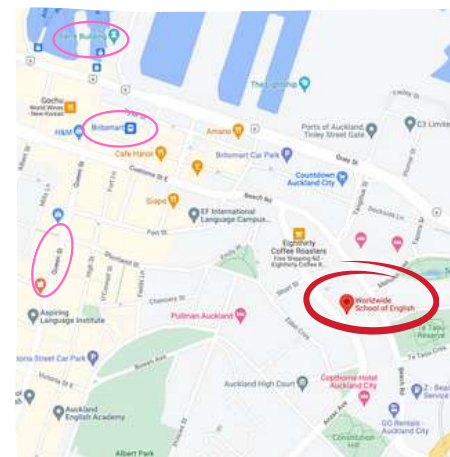
アパート滞在費はワールドワイドスクールへ授業料とともにお支払いいただきます。

ホームステイ、アパートともに延長をご希望の際は、学校スタッフにまずはご相談ください。

延長は2週間から可能です。ホームステイ、アパートへ直接お支払いすることはできません。



Life is short and the world is wide - just go Worldwide!
 Address: 80 Anzac Ave, Auckland Central, New Zealand, 1010
 Ph: (64-9) 302-5288



ロケーション

- ・オークランド中心
- ・ブリトマート駅から徒歩10分
- ・最寄りのバス停から徒歩2分
- ・スーパーマーケットまで徒歩5分
- ・ショッピングモールまで徒歩10分